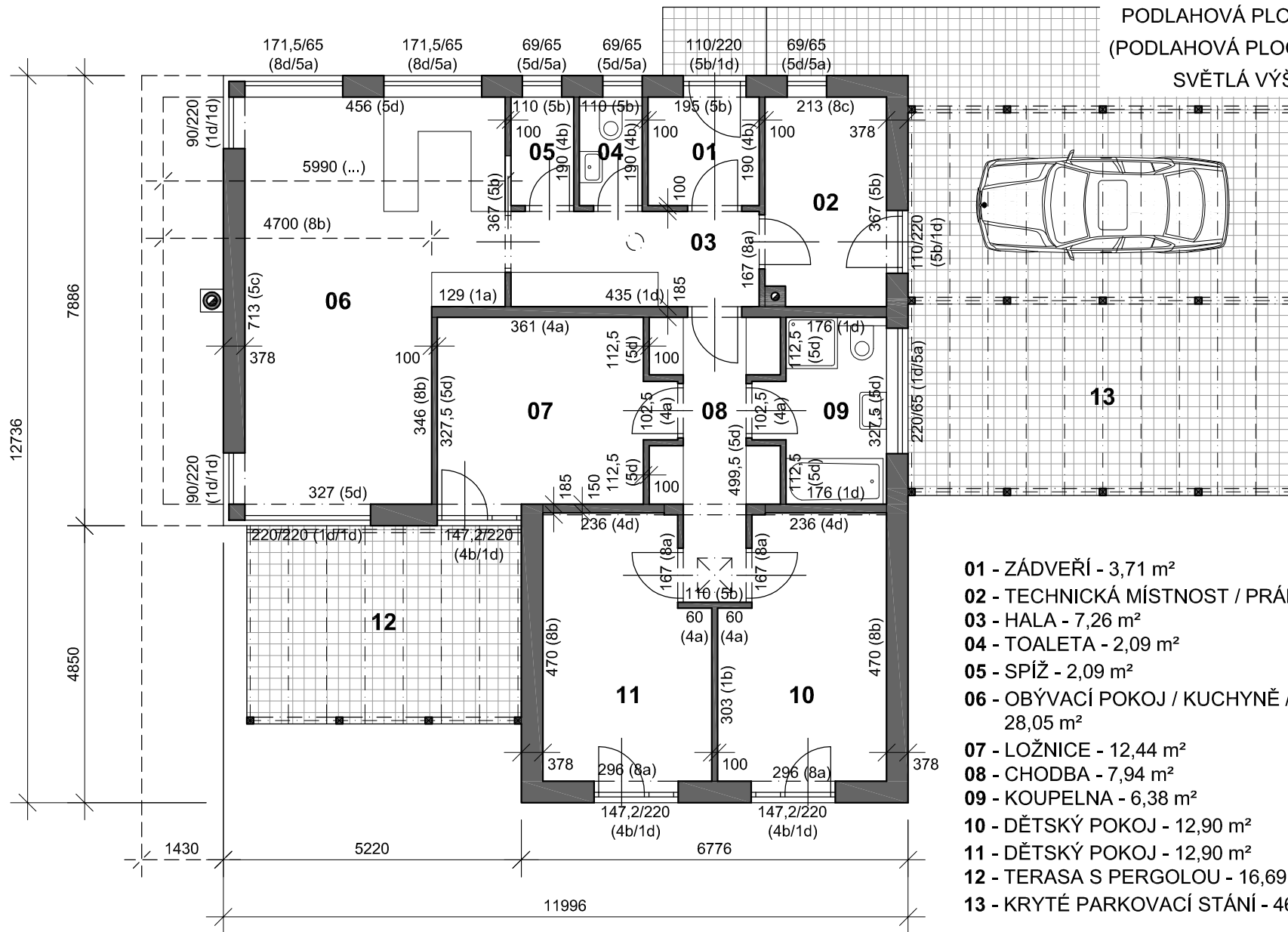


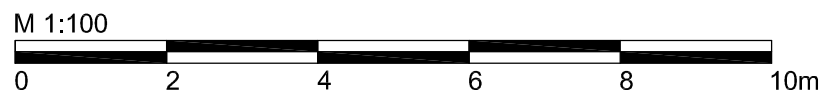
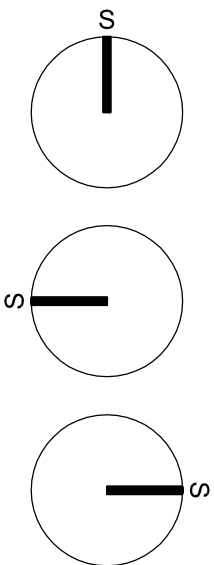
PŮDORYS 1. NP

RODINNÝ DŮM OLGA

PODLAHOVÁ PLOCHA: 103,45 m²
 (PODLAHOVÁ PLOCHA: 113,65 m²)
 SVĚTLÁ VÝŠKA: 2,62 m (1d)



- 01 - ZÁDVEŘÍ - 3,71 m²**
- 02 - TECHNICKÁ MÍSTNOST / PRÁDELNA - 7,69 m²**
- 03 - HALA - 7,26 m²**
- 04 - TOALETA - 2,09 m²**
- 05 - SPÍŽ - 2,09 m²**
- 06 - OBÝVACÍ POKOJ / KUCHYNĚ / JÍDELNA - 28,05 m²**
- 07 - LOŽNICE - 12,44 m²**
- 08 - CHODBA - 7,94 m²**
- 09 - KOUPELNA - 6,38 m²**
- 10 - DĚTSKÝ POKOJ - 12,90 m²**
- 11 - DĚTSKÝ POKOJ - 12,90 m²**
- 12 - TERASA S PERGOLOU - 16,69 m²**
- 13 - KRYTÉ PARKOVACÍ STÁNÍ - 46,51 m²**



NÁVRH: ING. ARCH. JAN RAMPICH

PROJEKTOVÝ ATELIER A.I.S / HOME 3