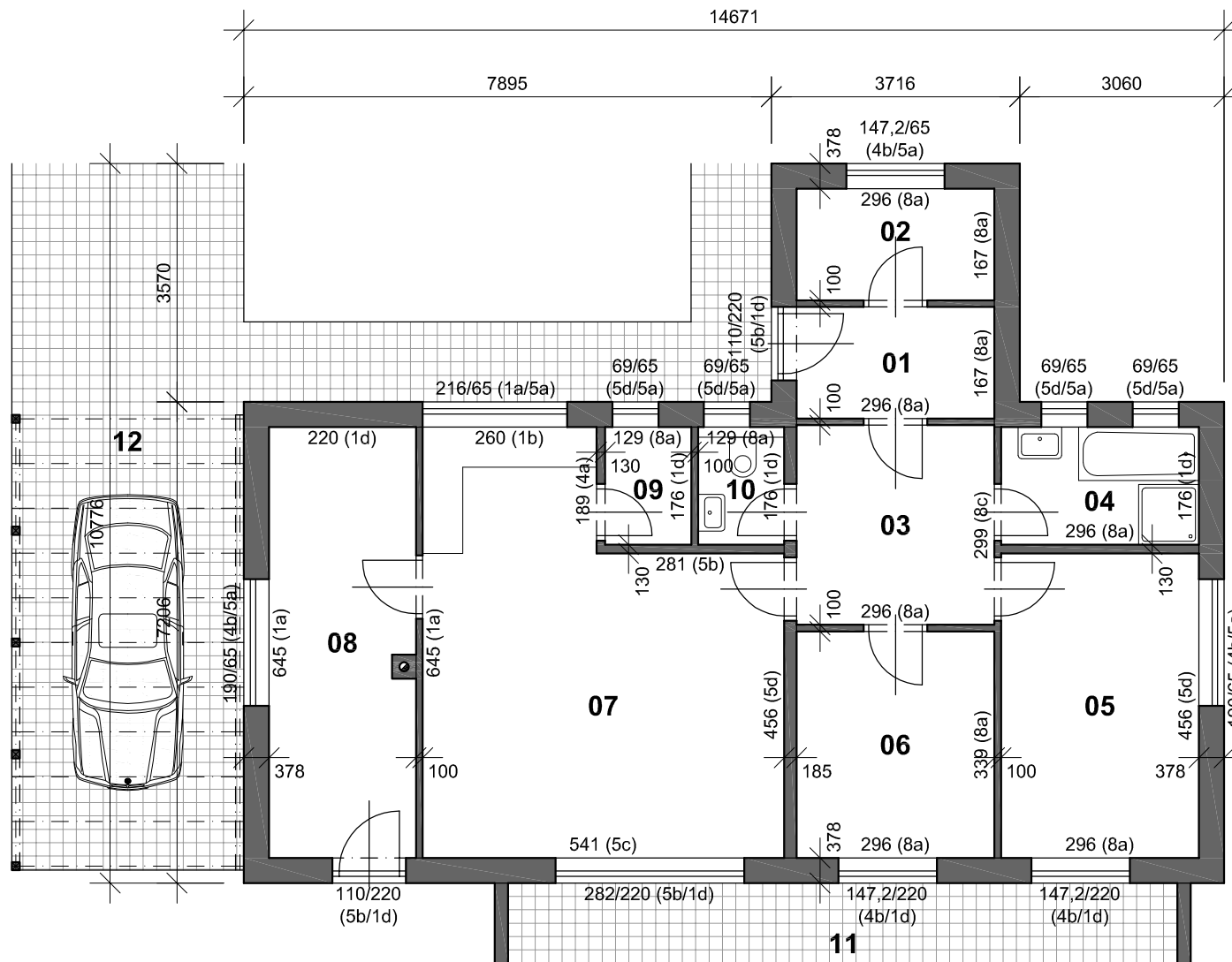


PŮDORYS 1. NP

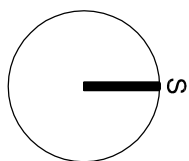
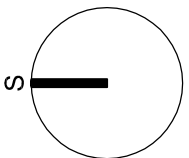
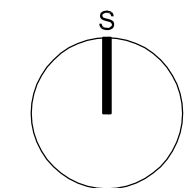
RODINNÝ DŮM EVA

PODLAHOVÁ PLOCHA: 95,78 m²

SVĚTLÁ VÝŠKA: 2,62 m (1d)



- 01 - ZÁDVEŘÍ - 4,94 m²
- 02 - ŠATNA / KOMORA - 4,94 m²
- 03 - HALA - 8,85 m²
- 04 - KOUPELNA - 5,21 m²
- 05 - LOŽNICE - 13,50 m²
- 06 - DĚTSKÝ POKOJ - 10,03 m²
- 07 - OBÝVACÍ POKOJ / KUCHYNĚ / JÍDELNA - 29,58 m²
- 08 - TECHNICKÁ MÍSTNOST / PRÁDELNA - 14,19 m²
- 09 - SPIŽ - 2,27 m²
- 10 - TOALETA - 2,27 m²
- 11 - KRYTÁ TERACE - 12,02 m²
- 12 - KRYTÉ PARKOVACÍ STÁNÍ - 23,67 m²



M 1:100



NÁVRH: ING. ARCH. JAN RAMPICH

PROJEKTOVÝ ATELIER A.I.S / HOME 3